

РОССИЙСКАЯ ФЕДЕРАЦИЯ
ОБЩЕСТВО С ОГРАНИЧЕННОЙ ОТВЕТСТВЕННОСТЬЮ
"Ферайдо"



Индивидуальный жилой дом по адресу Тюменский р-н, п. Миробо парк,
ул. Сократа, уч-к 8б

ПРОЕКТНАЯ ДОКУМЕНТАЦИЯ

Шифр: 028-13-AP

<http://feraydo.ru/>

РОССИЙСКАЯ ФЕДЕРАЦИЯ
ОБЩЕСТВО С ОГРАНИЧЕННОЙ ОТВЕТСТВЕННОСТЬЮ
“Ферайдо”

Индивидуальный жилой дом по адресу Тюменский р-н, п. Мирово парк,
ул. Сократа, уч-к 8б

ПРОЕКТНАЯ ДОКУМЕНТАЦИЯ
Архитектурные решения

Шифр: 028-13-АР

Директор
Главный инженер проекта

В.М. Андреев
Д.К. Андреева

<http://feraydo.ru/>

Ведомость комплекта чертежей

Общие данные

Лист	Наименование	Примечание
1	Общие данные	
2	Благоустройство территории земельного участка	
3	Конструкции дорожных одежд. ТЭП	
4	Паспорт отделки фасадов. Фасады 1-4. Ведомость отделки фасадов.	
5	Паспорт отделки фасадов. Фасад 4-1.	
6	Паспорт отделки фасадов. Фасады А-К, К-А.	
7	Фасады с высотными отметками. Фасад 1-4	
8	Фасады с высотными отметками. Фасад А-К	
9	Фасады с высотными отметками. Фасад 4-1	
10	Фасады с высотными отметками. Фасад К-А	
11	План первого этажа.	
12	План второго этажа. Экспликация помещений.	
13	План мансарды. Экспликация помещений.	
14	Разрез 1-1	
15	План фундамента	
16	План кровли	
17	Визуализация. Вид 1	
18	Визуализация. Вид 2, 3	

- Эскизный проект разработан на основании задания заказчика.
- Проект разработан для климатического района 1В.
- Расчетная температура наиболее холодной пятидневки с обеспеченностью 0,92 – минус 38°.
- Нормальное значение ветрового давления в соответствии с табл. 5 СНиП 2.01.07-85* – 30 кг/м2.
- Расчетное значение веса снегового покрова в соответствии с табл. 4 СНиП 2.01.07-85* – 180 кг/м2.
- Степень огнестойкости здания – III.
- Класс конструктивной пожарной опасности – С1.
- Функциональная пожарная опасность здания – Ф2.5.
- За относительную отметку 0,000 принята отметка уровня пола первого этажа.
- Здание двухэтажное с мансардой.
- В здании имеется четыре выхода во двор. Выход со второго этажа осуществляется через лестничную клетку.
- Кровля мансардная.
- Вокруг дома выполняется бетонная отмостка шириной 700 мм.
- Конструкция наружных стен принята из керамзитоблоков, стены утеплены и облицованы керамическим кирпичом. Общая толщина наружной стены 620 мм.
- Перекрытия – сборные железобетонные плиты.
- Конструкция кровли – стропильная, деревянная, утепленная. Покрытие кровли – металлочерепица.
- Наружная отделка см. паспорт отделки фасадов (лист 4).
- Технические решения, принятые в проекте, соответствуют требованиям экологических, санитарно-гигиенических, противопожарных и других норм, действующих на территории Российской Федерации, и обеспечивают безопасную для жизни и здоровья людей эксплуатацию объекта при соблюдении предусмотренных проектом мероприятий.

ТЭП

Общая площадь	435.01 м ²
Жилая площадь	211.78 м ²
Площадь застройки	307.72 м ²
Строительный объем	2343,2 м ³

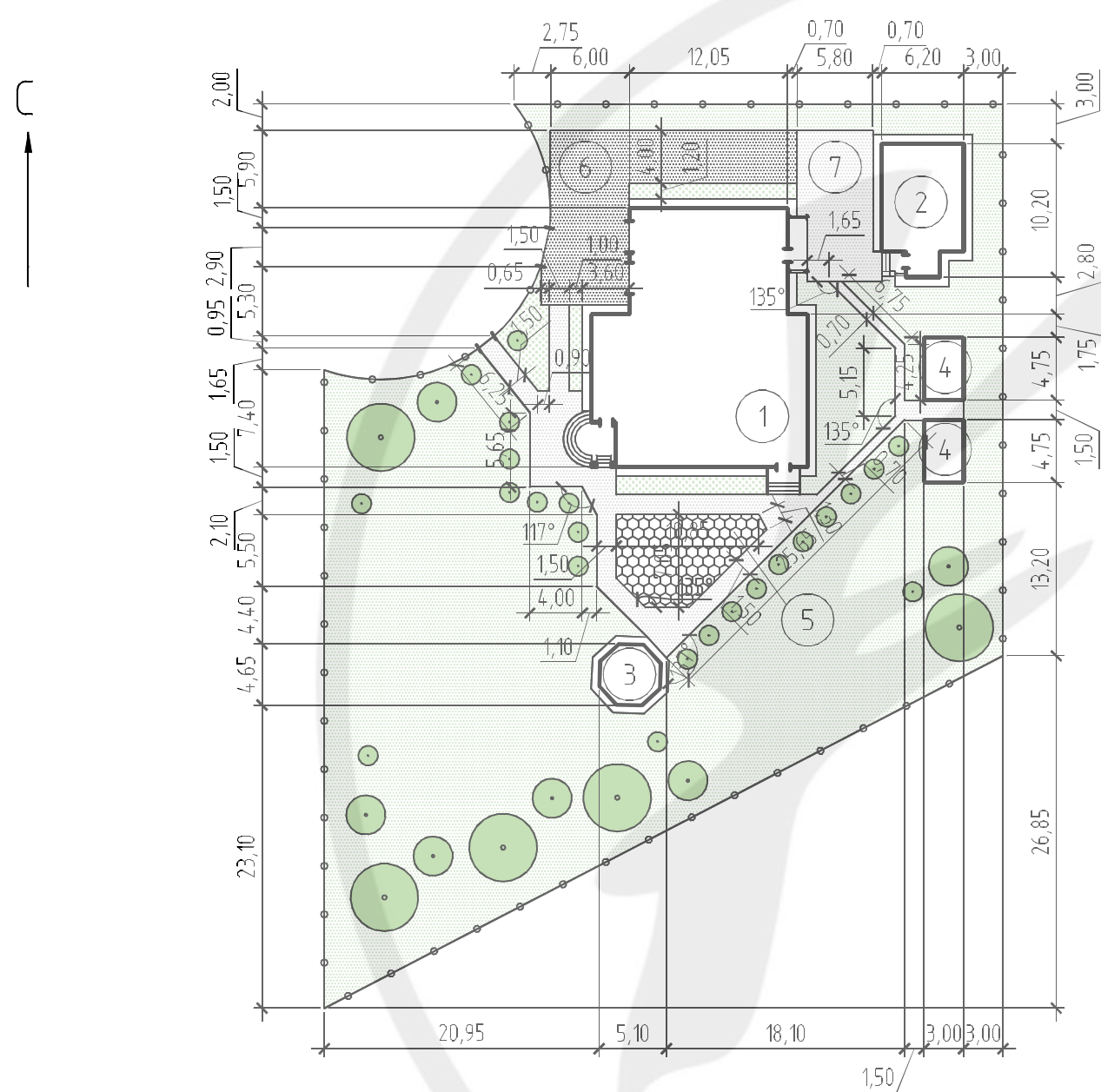
<http://feraydo.ru/>

Согласовано




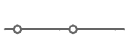


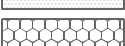
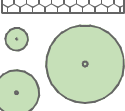
№ подл. | Подп. и дата | Взам. инв. №

						028-13-AP			
						Индивидуальный жилой дом по адресу Тюменский р-н, п. Мирово парк ул. Сократа, уч-к 8б			
Изм.	Кол. уч.	Лист	№ док.	Подп.	Дата	Индивидуальный жилой дом	Стадия	Лист	Листов
Выполнил	Ерёменко						ЭП	1	18
Проверил	Андреева					Общие данные	ООО "Ферайдо"		

Благоустройство территории земельного участка



Условные обозначения

-  - Здания и сооружения
-  - Газон
-  - Цветники
-  - Ограждение
-  - Проезд. Тип 1
-  - Пешеходные дорожки, площадки. Тип 2
-  - Детская площадка. Тип 3
-  - Деревья и кустарники

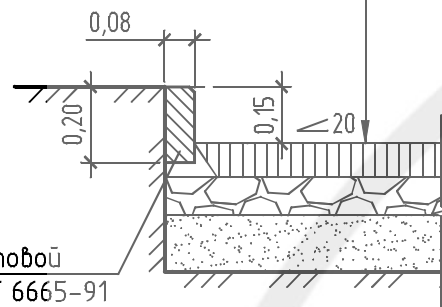
<http://feraydo.ru/>

Согласовано			
Подп. и дата		Взам. инв. №	
Инв. № подл.			

						028-13-AP			
						Индивидуальный жилой дом по адресу Тюменский р-н, п. Миробо парк ул. Сократа, уч-к 8б			
Изм.	Кол. уч.	Лист	№ док.	Подп.	Дата	Индивидуальный жилой дом	Стадия	Лист	Листов
Выполнил	Ерёменко						ЭП	2	16
Проверил	Андреева					Благоустройство территории земельного участка	ООО "Ферайдо"		

Проезд. Тип 1

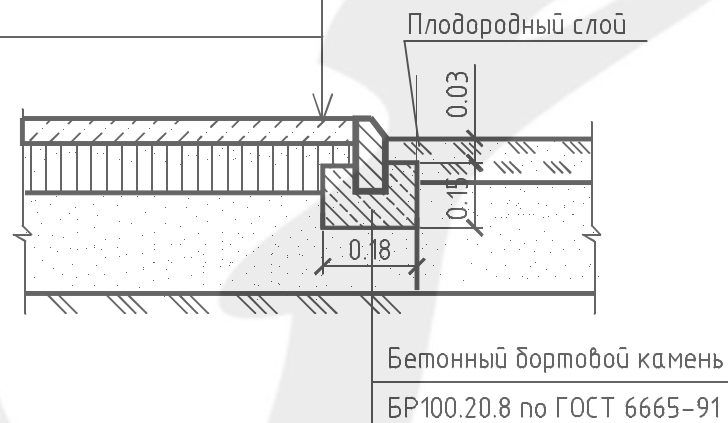
Асфальтобетон по ГОСТ 9128-97, h=0,08м
 Щебень по ГОСТ 8267-93, h=0,10м
 Песок по ГОСТ 8736-93, h=0,15м
 Уплотненный грунт



Камень бортовой
 БР 100.20.8 ГОСТ 6665-91

Пешеходные дорожки. Тип 2

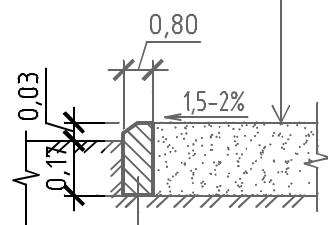
Плотный асфальтобетон из горячей мелкозернистой
 щебеночной смеси типа Б 1 марки по ГОСТ 9128-97 - 0.04м
 Щебень по ГОСТ 8267-93 -0.10м
 Насыпной грунт
 Уплотненный грунт



Бетонный бортовой камень
 БР100.20.8 по ГОСТ 6665-91

Детская площадка. Тип 3

Песок по ГОСТ 8736-85 h=0,20м
 Уплотненный грунт



Бортовой бетонный камень
 БР 100.20.8 по ГОСТ 6665-91

Экспликация зданий, сооружений и площадок

Номер на плане	Наименование	Примечание
1	Жилой дом	
2	Баня	
3	Беседка	
4	Теплица	
5	Детская площадка	
6	Проезд	
7	Хоз. площадка	

Ведомость тротуаров, дорожек и площадок

Поз.	Наименование	Тип	Площадь покрытия, м ²	Примечание
1	Проезд, бортовой камень 8x20 L=49,8 м	1	134,2	
2	Пешеходные дорожки и площадки	2	202,1	
3	Детская площадка, бортовой камень 8x20 L=31,8 м	3	60,7	

Ведомость элементов озеленения

Поз.	Наименование породы и вида насаждения	Возраст, лет	Кол-во, шт.	Примечание
1	Цветник м ²		56,2	из многолетников
2	Газон обыкновенный м ²		1317	посев многолетних трав, подсыпка раст.грунта 0,15м

ТЭП по схеме планировочной организации земельного участка

Площадь участка (в границах ограждения)	2225 м ²
Площадь застройки (с отмостками)	454,8 м ²
Площадь дорожек и площадок тип 2-3	262,8 м ²
Площадь озеленения	1373,2 м ²
Площадь проездов тип 1, в границах участка.	134,2 м ²

028-13-AP					
Индивидуальный жилой дом по адресу Тюменский р-н, п. Миробо парк ул. Сократа, уч-к 8б					
Изм.	Кол. уч.	Лист	№ док.	Подп.	Дата
Выполнил	Ерёменко				
Проверил	Андреева				
Индивидуальный жилой дом				Стадия	Лист
Конструкции дорожных одежд. ТЭП				ЭП	3
				ООО "Ферайдо"	

Фасад 4-1



1. Ведомость отделки фасадов см. лист 4.

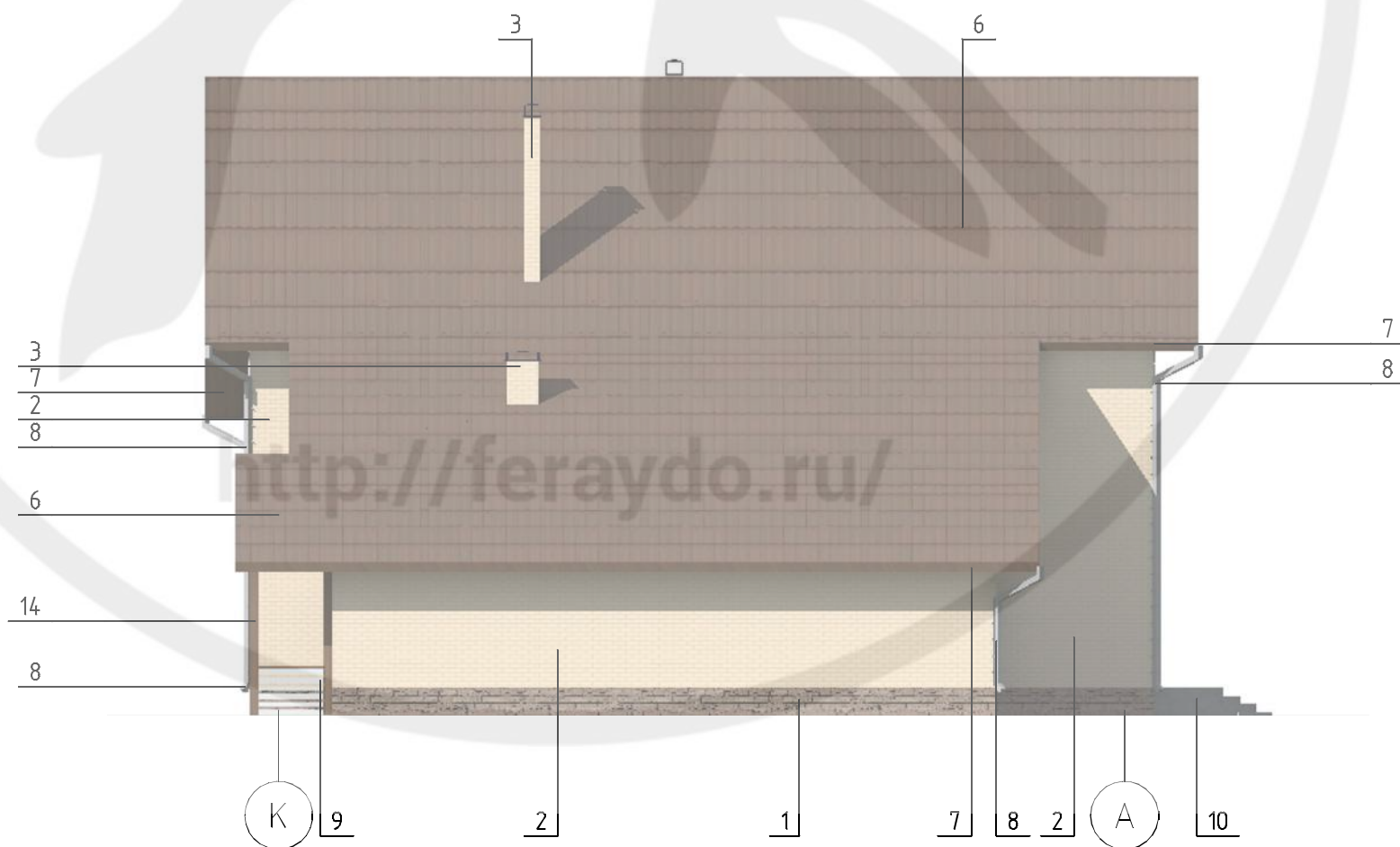
<http://feraydo.ru/>

						028-13-AP			
						Индивидуальный жилой дом по адресу Тюменский р-н, п. Миробо парк ул. Сократа, уч-к 8б			
Изм.	Кол.уч.	Лист	№ док.	Подп.	Дата	Индивидуальный жилой дом	Стадия	Лист	Листов
Выполнил	Ерёменко						ЭП	5	
Проверил	Андреева					Паспорт отделки фасадов. Фасад 4-1	ООО "Ферайдо"		

Фасад А-К



Фасад К-А



1. Ведомость отделки фасадов см. лист 4.

028-13-AP		Индвидуальный жилой дом по адресу Тюменский р-н, п. Мирово парк ул. Сократа, уч-к 8б		Стадия	Лист	Листов
		Индивидуальный жилой дом		ЭП	6	
		Паспорт отделки фасадов. Фасады А-К, К-А		ООО "Ферайдо"		
Изм.	Кол.уч.	Лист	№ док.	Подп.	Дата	
Выполнил	Проверил	Ерёменко	Андреева			

Фасад 1-4



<http://feraydo.ru/>

Согласовано			
Инв. № подл.	Подп. и дата	Взам. инв. №	

						028-13-AP			
						Индивидуальный жилой дом по адресу Тюменский р-н, п. Миробо парк ул. Сократа, уч-к 8б			
Изм.	Кол. уч.	Лист	№ док.	Подп.	Дата	Индивидуальный жилой дом	Стадия	Лист	Листов
Выполнил	Ерёменко						ЭП	7	
Проверил	Андреева					Фасады с высотными отметками. Фасад 1-4	ООО "Ферайдо"		

Фасад А-К



<http://feraydo.ru/>

Согласовано			
Инв. № подл.	Подп. и дата	Взам. инв. №	

						028-13-AP			
						Индивидуальный жилой дом по адресу Тюменский р-н, п. Миробо парк ул. Сократа, уч-к 8б			
Изм.	Кол. уч.	Лист	№ док.	Подп.	Дата	Индивидуальный жилой дом	Стадия	Лист	Листов
Выполнил	Ерёменко						ЭП	8	
Проверил	Андреева					Фасады с высотными отметками. Фасад А-К	ООО "Ферайдо"		

Фасад 4-1

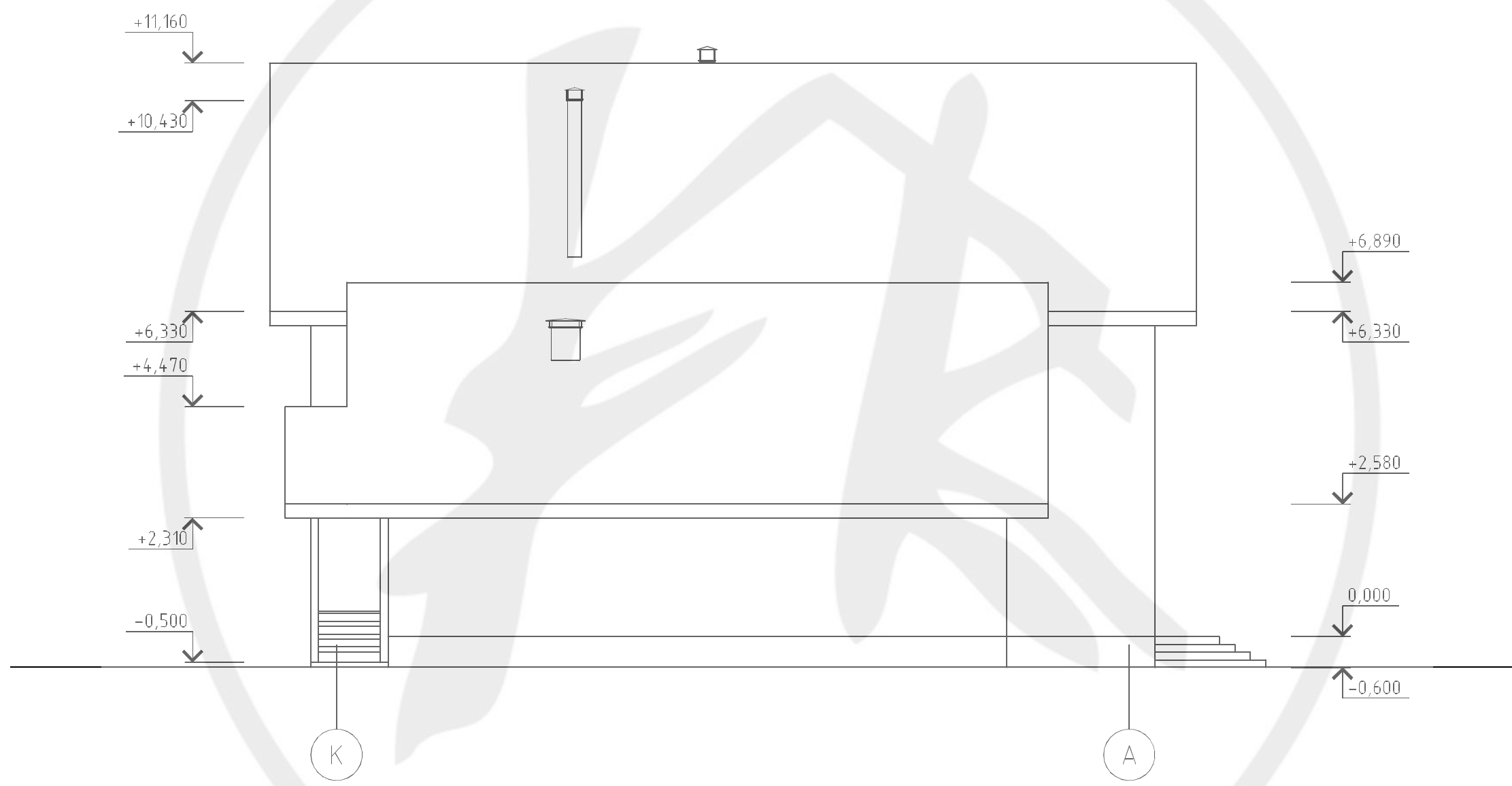


<http://feraydo.ru/>

Согласовано		
Инв. № подл.	Подп. и дата	Взам. инв. №

						028-13-AP			
						Индивидуальный жилой дом по адресу Тюменский р-н, п. Миробо парк ул. Сократа, уч-к 8б			
Изм.	Кол. уч.	Лист	№ док.	Подп.	Дата	Индивидуальный жилой дом	Стадия	Лист	Листов
Выполнил	Ерёменко						ЭП	9	
Проверил	Андреева					Фасады с высотными отметками. Фасад 4-1	ООО "Ферайдо"		

Фасад К-А

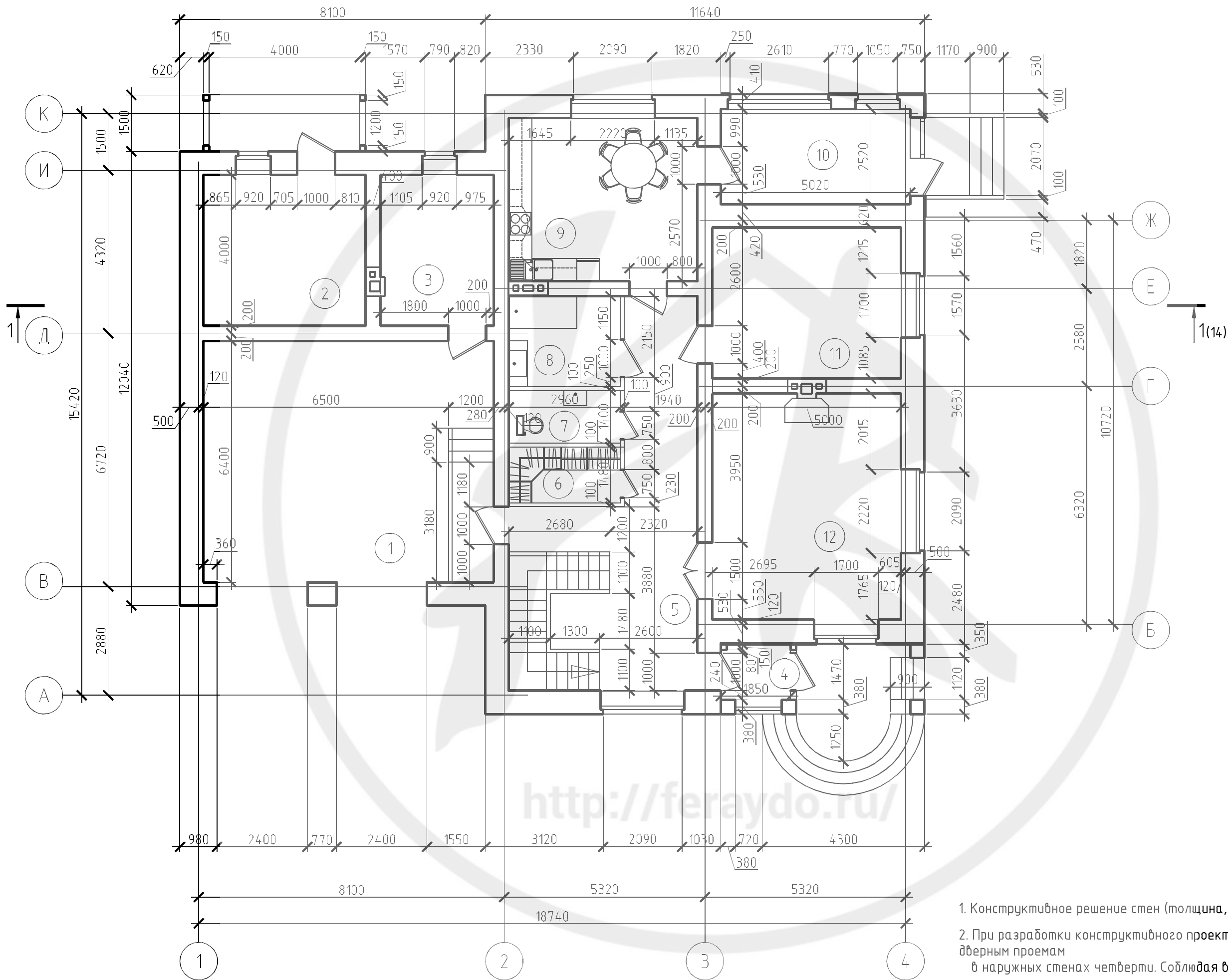


<http://feraydo.ru/>

Согласовано			
Инв. № подл.	Подп. и дата	Взам. инв. №	

						028-13-AP			
						Индивидуальный жилой дом по адресу Тюменский р-н, п. Миробо парк ул. Сократа, уч-к 8б			
Изм.	Кол. уч.	Лист	№ док.	Подп.	Дата	Индивидуальный жилой дом	Стадия	Лист	Листов
Выполнил	Ерёменко						ЭП	10	
Проверил	Андреева					Фасады с высотными отметками. Фасад К-А	ООО "Ферайдо"		

План первого этажа

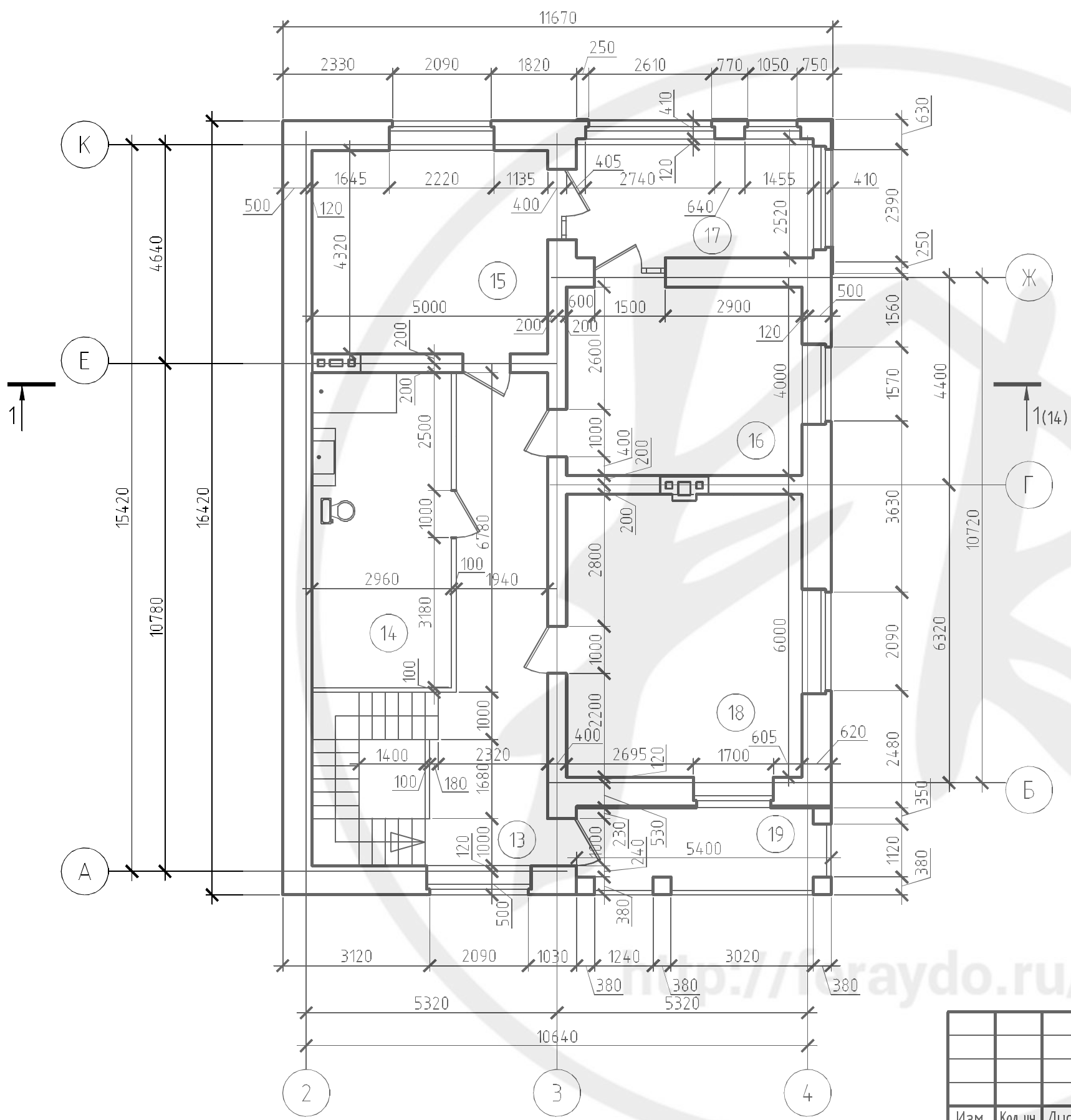


1. Конструктивное решение стен (толщина, состав) определить рабочим проектом
2. При разработки конструктивного проекта предусмотреть по оконным и дверным проемам в наружных стенах четверти. Соблюдая внешнюю цепочку размеров.
3. Экспликацию помещений первого этажа см. лист 12.

028-13-AP		Идивидуальный жилой дом по адресу Тюменский р-н, п. Мирово парк ул. Сократа, уч-к 8б	
Изм.	Кол.уч.	Лист	№ док.
Выполнил	Ерёменко	Проберил	Андрева
Дата	Подп.	Дата	
Идивидуальный жилой дом		Стадия	Лист
План первого этажа.		ЭП	11
ООО "Ферайдо"		Листов	

План второго этажа

Экспликация помещений первого этажа



Номер помещения	Наименование	Площадь, м ²
1	Гараж	49,28
2	Хоз.помещение	17,2
3	Котельная	12
4	Тамбур	2,7
5	Холл	28,47
6	Гардеробная комната	4,38
7	С/у	4,14
8	Ванная	7,1
9	Кухня	21,6
10	Веранда	12,5
11	Спальня	20
12	Гостиная	30

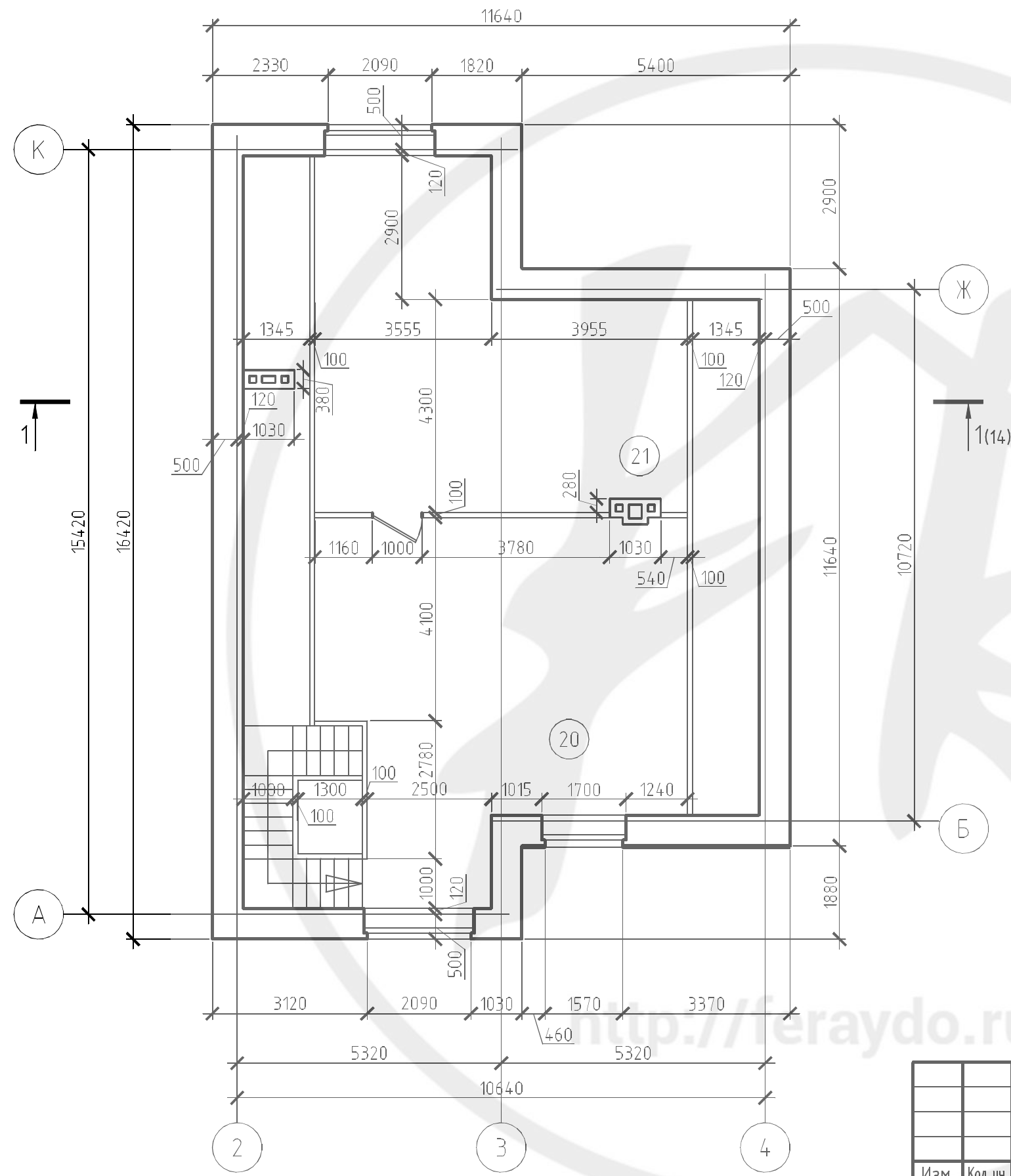
Экспликация помещений второго этажа

Номер помещения	Наименование	Площадь, м ²
13	Коридор	22,27
14	Ванная	19,77
15	Спальня	21,6
16	Спальня	20
17	Лоджия	12,5
18	Спальня	30
19	Балкон	8,89

Согласовано		
Инв. № подл.	Подп. и дата	Взам. инв. №

						028-13-AP			
						Индивидуальный жилой дом по адресу Тюменский р-н, п. Миробо парк ул. Сократа, уч-к 8б			
Изм.	Кол. уч.	Лист	№ док.	Подп.	Дата	Индивидуальный жилой дом	Стадия	Лист	Листов
Выполнил	Ерёменко						ЭП	12	
Проверил	Андреева					План второго этажа. Экспликация помещений.	ООО "Ферайдо"		

План мансарды



Экспликация помещений

Номер помещения	Наименование	Площадь, м²
20	Комната	47,86
21	Комната	42,32

Согласовано

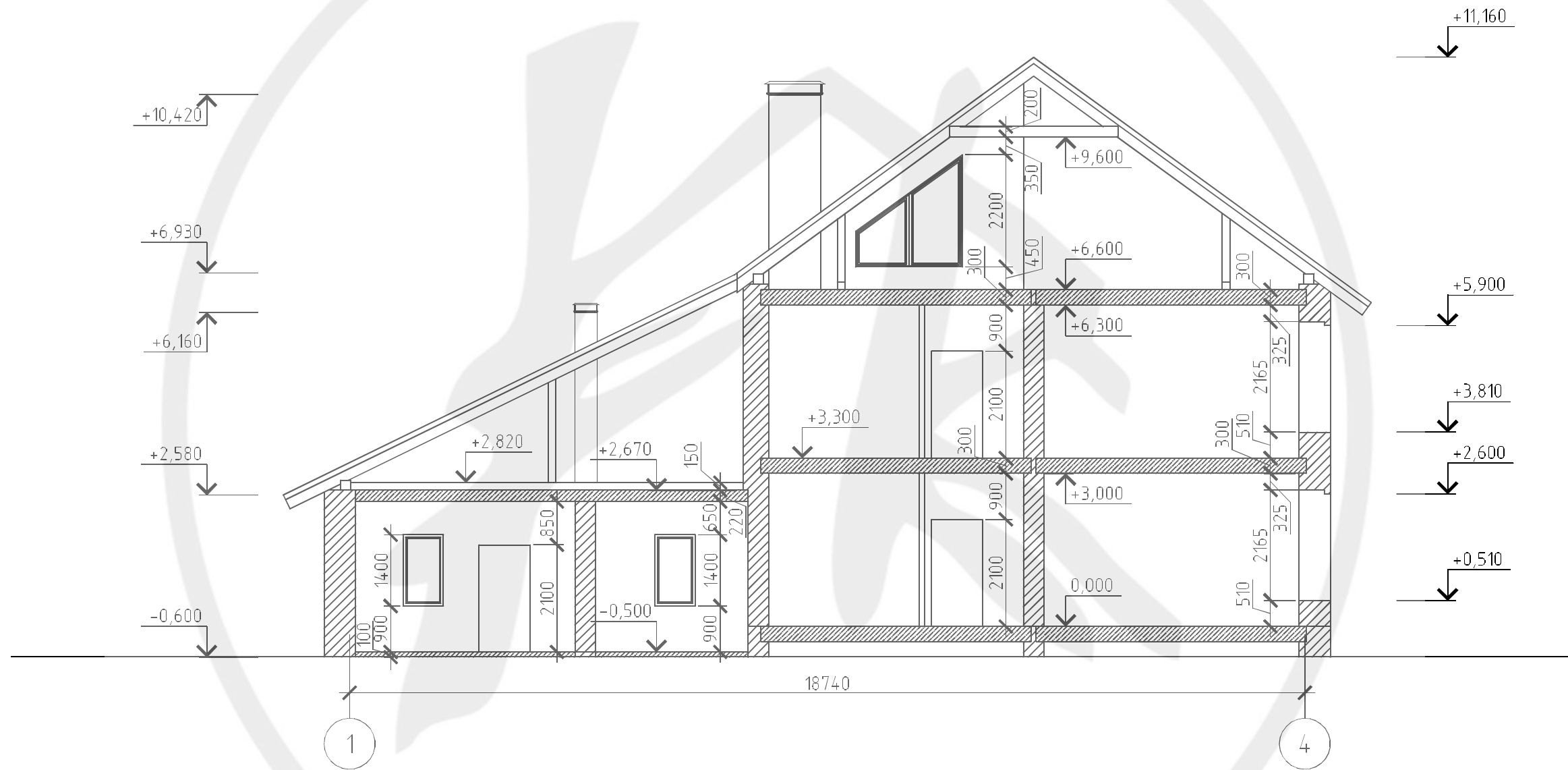
Взам. инв. №

Подп. и дата

Инв. № подл.

						028-13-AP			
						Индивидуальный жилой дом по адресу Тюменский р-н, п. Миробо парк ул. Сократа, уч-к 8б			
Изм.	Кол. уч.	Лист	№ док.	Подп.	Дата	Индивидуальный жилой дом	Стадия	Лист	Листов
Выполнил	Ерёменко						ЭП	13	
Проверил	Андреева					План мансарды Экспликация помещений.	ООО "Ферайдо"		

Разрез 1-1 (11,12,13)

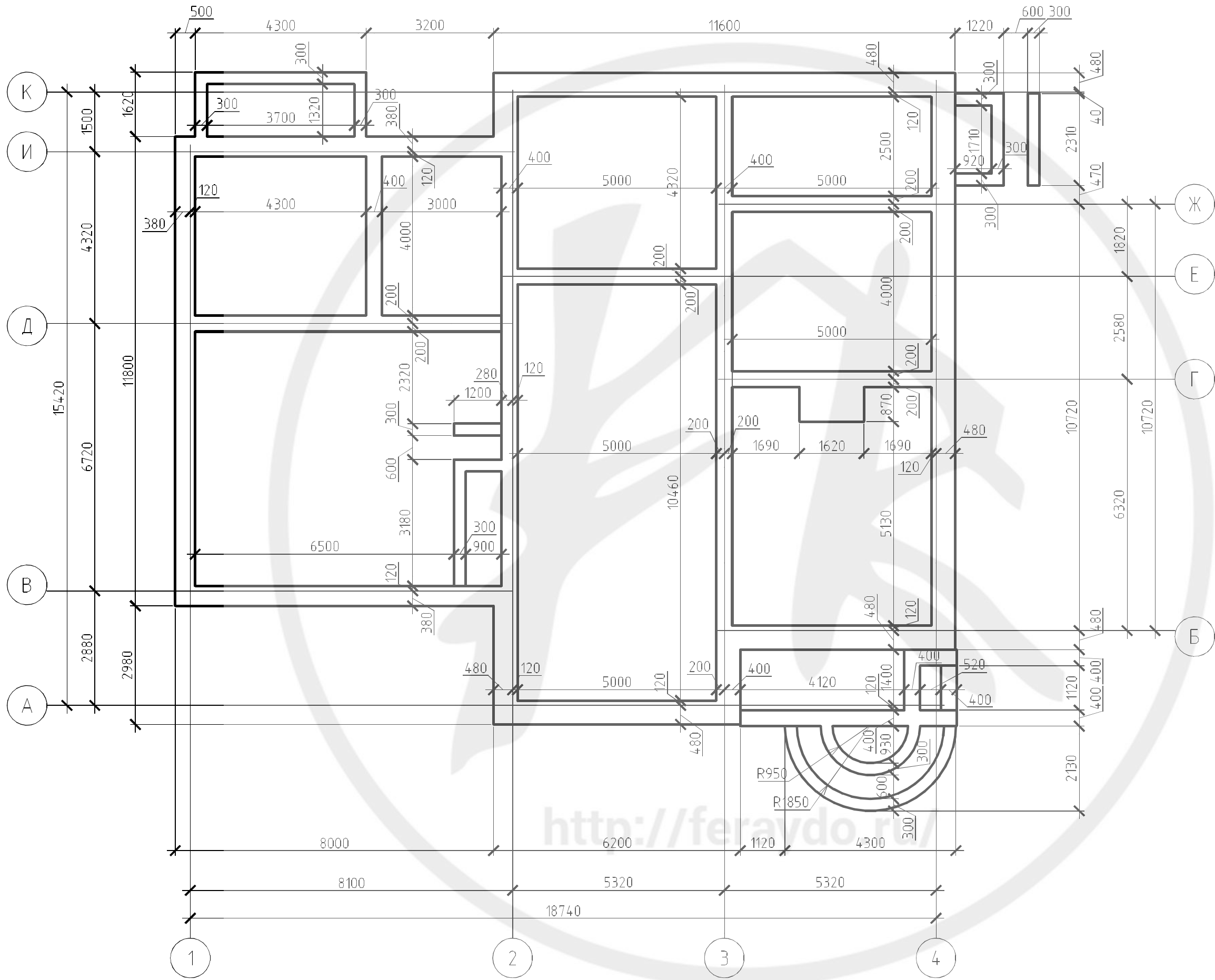


<http://feraydo.ru/>

Согласовано			
Инв. № подл.	Подп. и дата	Взам. инв. №	

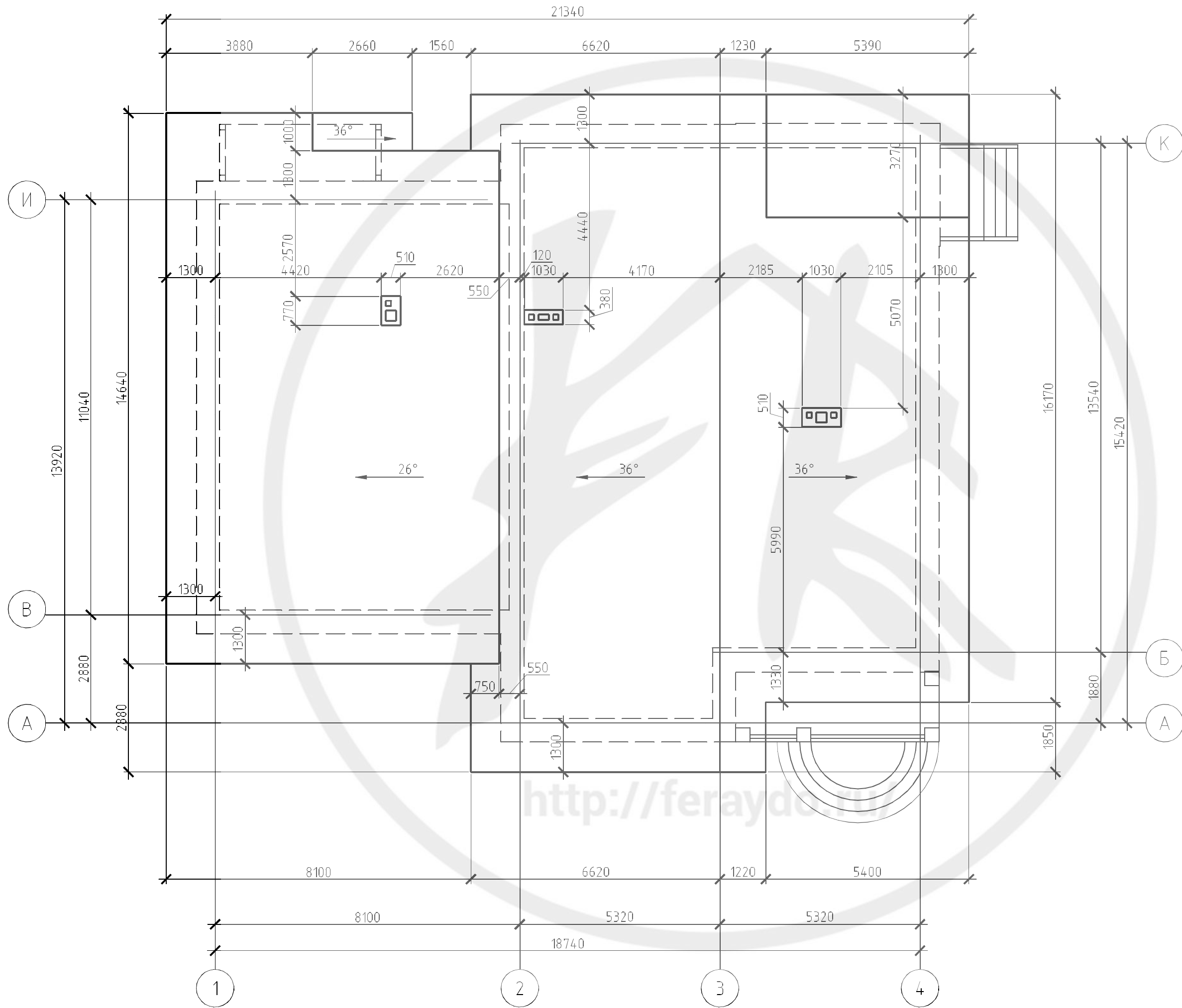
						028-13-AP			
						Индивидуальный жилой дом по адресу Тюменский р-н, п. Миробо парк ул. Сократа, уч-к 8б			
Изм.	Кол. уч.	Лист	№ док.	Подп.	Дата	Индивидуальный жилой дом	Стадия	Лист	Листов
Выполнил	Ерёменко						ЭП	14	
Проверил	Андреева					Разрез 1-1	ООО "Ферайдо"		

План фундамента



028-13-AP		Индивидуальный жилой дом по адресу Тюменский р-н, п. Мирово парк ул. Сократа, уч-к 8б	
Изм.	Кол.уч.	Лист	№ док.
		Ерёменко	Андрева
Выполнил	Проберил	Дата	Подп.
Индивидуальный жилой дом		Стадия	Лист
План фундамента		ЭП	15
ООО "Ферайдо"		Листов	

План кровли



028-13-AP

Индивидуальный жилой дом по адресу Тюменский р-н, п. Мирово парк ул. Сократа, уч-к 8б

Индивидуальный жилой дом

План кровли

ООО "Ферайдо"

Формат А3

Изм.	Кол.уч.	Лист	№ док.	Подп.	Дата
		Ерёменко			
		Андрева			

Визуализация

Вид 1



Согласовано

Взам. инв. №

Подп. и дата

Инв. № подл.

						028-13-AP			
						Индивидуальный жилой дом по адресу Тюменский р-н, п. Миробо парк ул. Сократа, уч-к 8б			
Изм.	Кол. уч.	Лист	№ док.	Подп.	Дата	Индивидуальный жилой дом	Стадия	Лист	Листов
Выполнил	Ерёменко						ЭП	17	
Проверил	Андреева					Визуализация. Вид 1	ООО "Ферайдо"		

Визуализация

Вид 2



Вид 3



Согласовано

Взам. инв. №

Подп. и дата

Инв. № подл.

eraydo.ru/

						028-13-AP			
						Индивидуальный жилой дом по адресу Тюменский р-н, п. Миробо парк ул. Сократа, уч-к 8б			
Изм.	Кол. уч.	Лист	№ док.	Подп.	Дата	Индивидуальный жилой дом	Стадия	Лист	Листов
Выполнил	Ерёменко						ЭП	18	
Проверил	Андреева					Визуализация. Вид 2, 3.	ООО "Ферайдо"		